

# AN 130

Průtokoměrný člen měřičů tepla  
od 5°C do 130 °C  
PN 16 a PN 25



## Charakteristika

Plně suchoběžný vodoměr

Ložisko z tvrdokovu a safíru zaručuje vysokou odolnost proti opotřebení

Magnetická spojka je chráněna proti usazování magnetitu

Impulsní výstup je chráněn proti nedovolené manipulaci

Snadné provádění oprav

Vnější regulace

## Popis

Vodoměr AN 130 je vícevtokový, lopatkový, suchoběžný vodoměr na horkou vodu, který je vhodný pro použití v systémech CZT (centrální zásobování teplem) a v zařízeních pro dálkový přenos tepla.

Vyrábí se v následujících provedeních: do vodorovné polohy, do svislé polohy pro směr proudění nahoru a dolů, s možností přírubového připojení, pro tlaky PN 16 a PN 25.

## Schválení typu

DE-12-MI004-PTB006



AN130 q<sub>p</sub>...

AN130 q<sub>p</sub>...FAN

AN130 q<sub>p</sub>...SAN

## Technické parametry vysílače impulsů

Zobrazení:	00000.000 m <sup>3</sup>
Provozní tlak:	16 bar 25 bar (speciální provedení)
Provozní teplota:	10 ... 130 °C
Třída přesnosti:	2 nebo 3
Typ vysílače:	pevně zabudované jazýčkové relé typu REED
Délka kabelu:	2 m
Zatížitelnost:	max. 0.1 A, max. 28 V
Přechodový odpor:	max 105 Ohm
Hodnota impulsu:	10 litrov / impuls nebo nestandardní provedení - strana 4

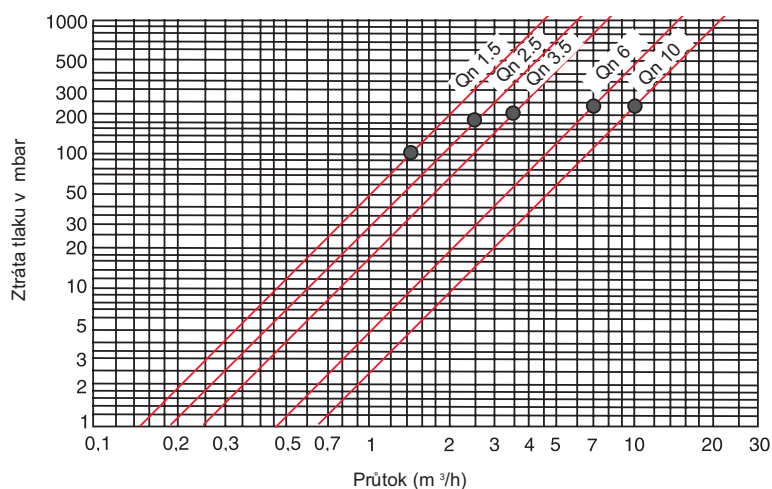
## Materiály

Pouzdro:	lakovaná mosaz
Lopátkové kolo:	plast
Měrná komora:	plast
Osa:	karbid wolfrámu
Ložisko :	safír
Magnetická spojka:	permanentný keramický magnet

## Technické parametry

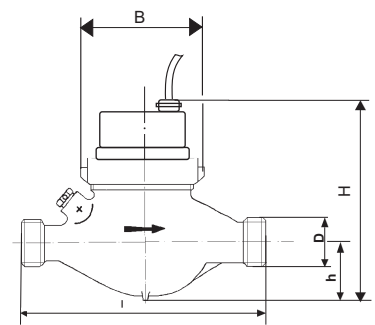
Velikost vodoměru	$q_p$		1,5	2,5	3,5	6	10
Trvalý průtok	$q_p$	m <sup>3</sup> /h	1,5	2,5	3,5	6	10
Maximální průtok (krátkodobě)	$q_s$	m <sup>3</sup> /h	3	5	7	12	20
Rozsah	$q_i : q_p$		1:50	1:50	1:50	1:50	1:50
Minimální průtok	$q_i$	l/h	30	50	70	120	200
Tlaková ztráta při průtoku $q_p$		bar	0,11	0,18	0,19	0,24	0,25
Průtok při tlakové ztrátě 1 bar		m <sup>3</sup> /h	4,7	6,0	8,1	12,2	20,1

## Typická křivka tlakových ztrát

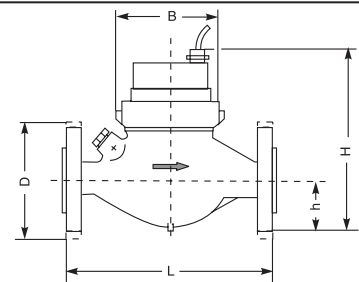


# Hlavní rozměry a hmotnost

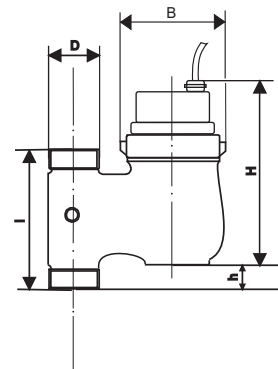
AN 130 q <sub>p</sub> ... AN R... K10 - vodoměr do vodorovního potrubí, závitové připojení:							
Velikost vodoměru	q <sub>p</sub>	m <sup>3</sup> /h	1,5	2,5	3,5	6	10
Dimenze	DN	mm	20	20	25	25	40
		inch	3/4	3/4	1	1	1 1/2
Závitová přípojka <sup>1)</sup>	d	inch	R 3/4	R 3/4	R 1	R 1	R 1 1/2
Závit vodoměru <sup>2)</sup>	D	inch	G 1	G 1	G 1 1/4	G 1 1/4	G 2
Stavební délka	l	mm	190	190	260	260	300
Výška	H	mm	155	155	170	170	190
	h	mm	36,5	36,5	103	103	140
Šířka	B	mm	97	97	103	103	140
Hmotnost		~kg	2,0	2,1	2,9	2,9	5,2



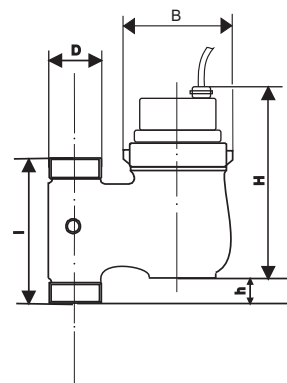
AN 130 q <sub>p</sub> ... ANF R... K10- vodoměr do vodorovního potrubí, přírubové připojení:							
Velikost vodoměru	q <sub>p</sub>	m <sup>3</sup> /h	1,5	2,5	3,5	6	10
Dimenze	DN	mm	20	20	25	25	40
Stavební délka	L	mm	190	190	260	260	300
Výška	H	mm	157	157	179	179	197
	h	mm	46	46	51	51	68
Průměr příruby	D	mm	105	105	115	115	150
Šířka	B	mm	97	97	103	103	140
Hmotnost		~kg	3,5	3,5	4,8	4,8	8



AN 130 q <sub>p</sub> ... FAN R... K10 - vodoměr do svislé polohy pro průtok dolů, závitové připojení:							
Velikost vodoměru	q <sub>p</sub>	m <sup>3</sup> /h	1,5	2,5	3,5	6	10
Dimenze	DN	mm	20	20	25	25	40
		inch	3/4	3/4	1	1	1 1/2
Závitová přípojka <sup>1)</sup>	d	inch	R 3/4	R 3/4	R 1	R 1	R 1 1/2
Závit vodoměru <sup>2)</sup>	D	inch	G 1	G 1	G 1 1/4	G 1 1/4	G 2
Stavební délka	l	mm	105	105	150	150	200
Výška	H	mm	160	160	175	175	195
	h	mm	13	13	22	22	30
Osová vzdálenost	b	mm	100	100	105	105	120
Šířka	B	mm	97	97	103	103	140
Hmotnost		~kg	2	2,1	3,3	3,3	5



AN 130 q <sub>p</sub> ... SAN R... K100 - vodoměr do svislé polohy pro průtok nahoru, závitové připojení:							
Velikost vodoměru	q <sub>p</sub>	m <sup>3</sup> /h	1,5	2,5	3,5	6	10
Dimenze	DN	mm	20	20	25	25	40
		inch	3/4	3/4	1	1	1 1/2
Závitová přípojka <sup>1)</sup>	d	inch	R 3/4	R 3/4	R 1	R 1	R 1 1/2
Závit vodoměru <sup>2)</sup>	D	inch	G 1	G 1	G 1 1/4	G 1 1/4	G 2
Stavební délka	l	mm	105	105	150	150	200
Výška	H	mm	155	155	170	170	190
	h	mm	19	19	33	33	30
Osová vzdálenost	b	mm	82	82	94	94	120
Šířka	B	mm	97	97	103	103	140
Hmotnost		~kg	2	2,1	3,3	3,3	5



1) d Withworth závit R 1/2" - R 2" dle ISO 7/1 = DIN 2999 Část 1

2) D Rourkový závit G 1 - G 2 B dle DIN ISO 228/1

## Objednací údaje

provedení pro montáž do horizontálního potrubí, závitové připojení, impulsní výstup 10 l/impuls,

Typ	Objednací číslo
AN130 q <sub>p</sub> 1,5 AN R 3/4" K 10	88188300
AN130 q <sub>p</sub> 2,5 AN R 3/4" K 10	88188500
AN130 q <sub>p</sub> 3,5 AN R 1" K 10	88188700
AN130 q <sub>p</sub> 6 AN R 1" K 10	88188800
AN130 q <sub>p</sub> 10 AN R 1 1/2" K 10	88188900

provedení pro montáž do vertikálního potrubí, průtok dolů, závitové připojení, impulsní výstup 10 l/impuls,

Typ	Objednací číslo
AN130 q <sub>p</sub> 1,5 FAN R 3/4" K 10	88188303
AN130 q <sub>p</sub> 2,5 FAN R 3/4" K 10	88188503
AN130 q <sub>p</sub> 3,5 FAN R 1" K 10	88188703
AN130 q <sub>p</sub> 6 FAN R 1" K 10	88188803
AN130 q <sub>p</sub> 10 FAN R 1 1/2" K 10	88188903

provedení pro montáž do vertikálního potrubí, průtok nahoru, závitové připojení, impulsní výstup 10 l/impuls,

Typ	Objednací číslo
AN130 q <sub>p</sub> 1,5 SAN R 3/4" K 10	88188302
AN130 q <sub>p</sub> 2,5 SAN R 3/4" K 10	88188502
AN130 q <sub>p</sub> 3,5 SAN R 1" K 10	88188702
AN130 q <sub>p</sub> 6 SAN R 1" K 10	88188802
AN130 q <sub>p</sub> 10 SAN R 1 1/2" K 10	88188902

### nestandardní provedení

u nestandardního provedení je volitelné:

- stavební délka :

q<sub>p</sub> 1,5 m<sup>3</sup>/h, l = 165 mm, připojení R 1/2" K10

q<sub>p</sub> 6 m<sup>3</sup>/h, l = 260 mm, připojení R 1 1/4" K10

q<sub>p</sub> 15 m<sup>3</sup>/h, l = 270 mm, připojení R 2"

- jiný počet impulsů:

1 / 2,5 / 25 litrov / impuls

provedení pro montáž do horizontálního potrubí, přírubové připojení, PN16, impulsní výstup 10 l/impuls,

Typ	Objednací číslo
AN130 q <sub>p</sub> 1,5 ANF R 3/4" K 10	88188304
AN130 q <sub>p</sub> 2,5 ANF R 3/4" K 10	88188504
AN130 q <sub>p</sub> 3,5 ANF R 1" K 10	88188704
AN130 q <sub>p</sub> 6 ANF R 1" K 10	88188804
AN130 q <sub>p</sub> 10 ANF R 1 1/2" K 10	88188904

provedení pro montáž do horizontálního potrubí, přírubové připojení, PN25, impulsní výstup 10 l/impuls,

Typ	Objednací číslo
AN130 q <sub>p</sub> 1,5 ANF DN 20 PN 25 K 10	88188351
AN130 q <sub>p</sub> 2,5 ANF DN 20 PN 25 K 10	88188551
AN130 q <sub>p</sub> 3,5 ANF DN 25 PN 25 K 10	88188751
AN130 q <sub>p</sub> 6 ANF DN 25 PN 25 K 10	88188851
AN130 q <sub>p</sub> 10 ANF DN 40 PN 25 K 10	88188951



qualityaustria  
Succeed with Quality

Systém řízení kvality OQS-certifikován  
dle ISO 9001, Reg.-Nr.: 3496/0